

PLANO DE CURSO ENSINO FUNDAMENTAL - Anos Iniciais

2º Ano



LÍNGUA PORTUGUESA



PLANO DE CURSO

ÁREA DE CONHECIMENTO: Línguas	ANO DE ESCOLARIDADE:	ANO LETIVO:
COMPONENTE CURRICULAR: Língua Portuguesa	2º Ano – Ensino Fundamental	2022

1º BIMESTRE

PRÁTICAS DE LINGUAGENS	HABILIDADE	OBJETOS DE CONHECIMENTO	DESCRITORES DO SAEB Língua Portuguesa
Oralidade	(EF02LP15) Cantar cantigas e canções, obedecendo ao ritmo e à melodia.	Escuta atenta. Participação nas atividades orais - cantigas.	
	(EF15LP10) Escutar, com atenção, falas de professores e colegas, formulando perguntas pertinentes ao tema e solicitando esclarecimentos sempre que necessário.	Reconstrução das condições de produção e recepção de textos. Participação nas atividades orais - escuta	
	(EF15LP19) Recontar oralmente, com e sem apoio de imagem, textos literários lidos pelo professor;	Contagem de histórias. Participação nas atividades orais - reconto.	
Leitura/escuta (compartilhada e autônoma)	(EF15LP18) Relacionar texto com ilustrações e outros recursos gráficos;	Formação do leitor literário; Leitura multissemiótica. Leitura e interpretação de texto com imagem Articulação entre texto verbal e visual.	
	(EF12LP02B) Ler, com a mediação do professor, textos que circulam em meios impressos ou digitais, de acordo com as necessidades e interesses.	Formação de leitor. - Leitura e interpretação de textos de gêneros variados.	
	(EF12LP02A) Buscar e selecionar, com a mediação do professor, textos que circulam em meios impressos ou digitais, de acordo com as necessidades e interesses.		
Escrita (compartilhada e autônoma)	(EF02LP01) Utilizar, ao produzir o texto, grafia correta de palavras conhecidas ou com estruturas silábicas já dominadas, letras maiúsculas em início de frases e em substantivos próprios, segmentação entre as palavras, ponto final, ponto de interrogação e ponto de exclamação;	Construção do sistema alfabético; Convenções da escrita. Produção de texto.	

PLANO DE CURSO

ÁREA DE CONHECIMENTO: Língagens	ANO DE ESCOLARIDADE:	ANO LETIVO:
COMPONENTE CURRICULAR: Língua Portuguesa	2º Ano – Ensino Fundamental	2022

1º BIMESTRE

PRÁTICAS DE LINGUAGENS	HABILIDADE	OBJETOS DE CONHECIMENTO	DESCRITORES DO SAEB Língua Portuguesa
Análise linguística/semiótica (alfabetização)	(EF02LP09) Usar adequadamente ponto final, ponto de interrogação e ponto de exclamação;	Pontuação e entonação expressiva nos textos.	
	(EF02LP03) Ler e escrever palavras com correspondências regulares diretas entre letras e fonemas (f, v, t, d, p, b) e correspondências regulares contextuais (c e q; e e o, em posição átona em final de palavra);	Construção do sistema alfabético e da ortografia	D1 - Localizar informações explícitas em um texto.
	(EF02LP05) Ler e escrever corretamente palavras com marcas de nasalidade (til, m, n).		
	(EF02LP06) Perceber o princípio acrofônico que opera nos nomes das letras do alfabeto.	Conhecimento do alfabeto do português do Brasil	
	(EF02LP04) Ler e escrever corretamente palavras com sílabas CV, V, CVC, CCV, identificando que existem vogais em todas as sílabas.	Construção do sistema alfabético e da ortografia	
	(EF02LP07) Escrever palavras, frases, textos curtos nas formas imprensa e cursiva.	Conhecimento das diversas grafias do alfabeto Acentuação	

PLANO DE CURSO

ÁREA DE CONHECIMENTO: Línguas	ANO DE ESCOLARIDADE:	ANO LETIVO:
COMPONENTE CURRICULAR: Língua Portuguesa	2º Ano – Ensino Fundamental	2022

1º BIMESTRE

PRÁTICAS DE LINGUAGENS	HABILIDADE	OBJETOS DE CONHECIMENTO	DESCRITORES DO SAEB Língua Portuguesa
Leitura/escuta (compartilhada e autônoma)	(EF02LP12) Ler e compreender com certa autonomia cantigas, letras de canção, dentre outros gêneros do campo da vida cotidiana, considerando a situação comunicativa e o tema/assunto do texto e relacionando sua forma de organização à sua finalidade.	Compreensão em leitura	
	(EF12LP10) Ler e compreender, em colaboração com os colegas e com a ajuda do professor, cartazes, avisos, folhetos, regras e regulamentos que organizam a vida na comunidade escolar, dentre outros gêneros do campo da atuação cidadã, considerando a situação comunicativa e o tema/assunto do texto;		
Análise linguística/semiótica (alfabetização)	(EF02LP17) Identificar e reproduzir, em relatos de experiências pessoais, a sequência dos fatos, utilizando expressões que marquem a passagem do tempo (“antes”, “depois”, “ontem”, “hoje”, “amanhã”, “outro dia”, “antigamente”, “há muito tempo” etc.), e o nível de informatividade necessário;	Forma de composição do texto	
	(EF02LP02) Segmentar palavras em sílabas e remover e substituir sílabas iniciais, mediais ou finais para criar novas palavras;	Construção do sistema alfabético e da ortografia	
	(EF02LP11) Formar o aumentativo e o diminutivo de palavras com os sufixos -ão e -inho/-zinho.	Morfologia	
Escrita (compartilhada e autônoma)	(EF02LP14) Planejar e produzir pequenos relatos de observação de processos, de fatos, de experiências pessoais, mantendo as características do gênero, considerando a situação comunicativa e o tema/assunto do texto.	Escrita autônoma e compartilhada	

PLANO DE CURSO

ÁREA DE CONHECIMENTO: Línguas	ANO DE ESCOLARIDADE:	ANO LETIVO:
COMPONENTE CURRICULAR: Língua Portuguesa	2º Ano – Ensino Fundamental	2022

2º BIMESTRE

PRÁTICAS DE LINGUAGENS	HABILIDADE	OBJETOS DE CONHECIMENTO	DESCRITORES DO SAEB Língua Portuguesa
Leitura/escuta (compartilhada e autônoma)	(EF02LP26) Ler e compreender, com certa autonomia, textos literários, de gêneros variados, desenvolvendo o gosto pela leitura;	- Leitura e interpretação de textos literários - Constituição de critérios de apreciação estética e afetiva de materiais de leitura	
	(EF02LP10) Identificar sinônimos de palavras de texto lido, determinando a diferença de sentido entre eles, e formar antônimos de palavras encontradas em texto lido pelo acréscimo do prefixo de negação in-/im-;	- Sentido das palavras: sinônimos e antônimos	
Análise linguística/semiótica (alfabetização)	(EF12LP07) Identificar e (re)produzir, em cantiga, quadras, quadrinhas, parlendas, trava-línguas e canções, rimas, aliterações, assonâncias, o ritmo de fala relacionado ao ritmo e à melodia das músicas e seus efeitos de sentido.	- Leitura e interpretação de textos de tradição oral observando os efeitos de sentido	
Leitura/escuta (compartilhada e autônoma)	(EF02LP20) Reconhecer a função de textos utilizados para apresentar informações coletadas em atividades de pesquisa (enquetes, pequenas entrevistas, registros de experimentações);	- Leitura e identificação de dados apresentados em textos informativos: tabelas, gráficos e infográficos	

PLANO DE CURSO

ÁREA DE CONHECIMENTO: <i>Linguagens</i>	ANO DE ESCOLARIDADE:	ANO LETIVO:
COMPONENTE CURRICULAR: Língua Portuguesa	2º Ano – Ensino Fundamental	2022

2º BIMESTRE

PRÁTICAS DE LINGUAGENS	HABILIDADE	OBJETOS DE CONHECIMENTO	DESCRITORES DO SAEB Língua Portuguesa
Leitura/escuta (compartilhada e autônoma)	(EF02LP21) Explorar, com a mediação do professor, textos informativos de diferentes ambientes digitais de pesquisa, conhecendo suas possibilidades;	- Leitura e interpretação de textos informativos em ambientes digitais de pesquisa	
	(EF12LP09) Ler e compreender, em colaboração com os colegas e com a ajuda do professor, slogans, anúncios publicitários e textos de campanhas de conscientização destinados ao público infantil, dentre outros gêneros do campo publicitário, considerando a situação comunicativa e o tema/assunto do texto;	- Leitura e interpretação de gêneros do campo publicitário, considerando as características do gênero estudado.	
Escrita (compartilhada e autônoma)	(EF02LP18) Planejar e produzir cartazes e folhetos para divulgar eventos da escola ou da comunidade, utilizando linguagem persuasiva e elementos textuais e visuais (tamanho da letra, leiaute, imagens) adequados ao gênero, considerando a situação comunicativa e o tema/assunto do texto;	- Produção de texto: gêneros de divulgação de eventos	
	(EF12LP11X) Escrever, em colaboração com os colegas e com a ajuda do professor, fotolegendas em notícias, manchetes e lides em notícias, álbum de fotos digital noticioso e notícias curtas para público infantil(digitais ou impressos), dentre outros gêneros do campo jornalístico, considerando a situação comunicativa e o tema/assunto do texto;	- Produção de texto do campo jornalístico considerando a organização de ideias no planejamento.	

PLANO DE CURSO

ÁREA DE CONHECIMENTO: Línguas	ANO DE ESCOLARIDADE:	ANO LETIVO:
COMPONENTE CURRICULAR: Língua Portuguesa	2º Ano – Ensino Fundamental	2022

3º BIMESTRE

PRÁTICAS DE LINGUAGENS	HABILIDADE	OBJETOS DE CONHECIMENTO	DESCRITORES DO SAEB Língua Portuguesa
Leitura/escuta (compartilhada e autônoma)	(EF15LP16) Ler e compreender, em colaboração com os colegas e com a ajuda do professor e, mais tarde, de maneira autônoma, textos narrativos de maior porte como contos (populares, de fadas, acumulativos, de assombração etc.) e crônicas;	- Leitura e compreensão de textos literários narrativos de maior extensão e crônicas	
	(EF15LP15) Reconhecer que os textos literários fazem parte do mundo do imaginário e apresentam uma dimensão lúdica, de encantamento, valorizando-os, em sua diversidade cultural, como patrimônio artístico da humanidade;	- Diferenciação entre texto literário e não literário	
Escrita (compartilhada e autônoma)	(EF02LP27) Reescrever textos narrativos literários lidos pelo professor;	- Produção de texto: reescrita de textos lidos pelo professor	
Leitura/escuta (compartilhada e autônoma)	(EF15LP04) Identificar o efeito de sentido produzido pelo uso de recursos expressivos gráfico-visuais em textos multissemióticos;	- Leitura e interpretação de textos	D14 - Identificar o efeito de sentido decorrente do uso da pontuação e de outras notações
	(EF15LP02B) Confirmar antecipações e inferências realizadas antes e durante a leitura de textos, checando a adequação das hipóteses realizadas;	- Leitura e interpretação de textos	

PLANO DE CURSO

ÁREA DE CONHECIMENTO: Línguas	ANO DE ESCOLARIDADE:	ANO LETIVO:
COMPONENTE CURRICULAR: Língua Portuguesa	2º Ano – Ensino Fundamental	2022

3º BIMESTRE

PRÁTICAS DE LINGUAGENS	HABILIDADE	OBJETOS DE CONHECIMENTO	DESCRITORES DO SAEB Língua Portuguesa
Oralidade	(EF15LP11X) Reconhecer características da conversação espontânea presencial, respeitando os turnos de fala (momentos da fala), selecionando e utilizando, durante a conversação, formas de tratamento adequadas, de acordo com a situação e a posição do interlocutor;	- Participação nas atividades orais - conversação espontânea	
	(EF15LP09) Expressar-se em situações de intercâmbio oral com clareza, preocupando-se em ser compreendido pelo interlocutor e usando a palavra com tom de voz audível, boa articulação e ritmo adequado;	- Participação nas atividades orais	
	(EF15LP12) Atribuir significado a aspectos não linguísticos (paralinguísticos) observados na fala, como direção do olhar, riso, gestos, movimentos da cabeça (de concordância ou discordância), expressão corporal, tom de voz;	- Participação nas atividades orais - aspectos paralinguísticos	
	(EF15LP13) Identificar finalidades da interação oral em diferentes contextos comunicativos (solicitar informações, apresentar opiniões, informar, relatar experiências etc.);	- Participação nas atividades orais - finalidades da interação oral	
Escrita (compartilhada e autônoma)	(EF02LP23) Planejar e produzir, com certa autonomia, pequenos registros de observação de resultados de pesquisa, coerentes com um tema investigado;	- Produção de texto: registros de observação	
Análise linguística/semiótica (alfabetização)	(EF12LP15) Identificar a forma de composição de slogans publicitários;	- Leitura e interpretação de slogans publicitários; forma e composição do texto	

PLANO DE CURSO

ÁREA DE CONHECIMENTO: Línguas	ANO DE ESCOLARIDADE:	ANO LETIVO:
COMPONENTE CURRICULAR: Língua Portuguesa	2º Ano – Ensino Fundamental	2022

3º BIMESTRE

PRÁTICAS DE LINGUAGENS	HABILIDADE	OBJETOS DE CONHECIMENTO	DESCRITORES DO SAEB Língua Portuguesa
Análise linguística/semiótica (alfabetização)	(EF02LP16) Identificar e reproduzir, em bilhetes, recados, avisos, cartas, e-mails, receitas (modo de fazer), relatos (digitais ou impressos), a formatação e diagramação específica de cada um desses gêneros;	- Produção de texto: bilhetes, recados, avisos, cartas, e-mails, receitas (modo de fazer), relatos com diagramação específica de cada gênero	
Escrita (compartilhada e autônoma)	(EF02LP13) Planejar e produzir bilhetes e cartas, em meio impresso e/ou digital, dentre outros gêneros do campo da vida cotidiana, considerando a situação comunicativa e o tema/assunto/finalidade do texto;		
Análise linguística/semiótica (alfabetização)	(EF12LP14) Identificar e reproduzir, em fotolegendas de notícias, álbum de fotos digital noticioso, cartas de leitor (revista infantil), digitais ou impressos, a formatação e diagramação específica de cada um desses gêneros, inclusive em suas versões orais.	- Leitura e reprodução de fotolegendas em notícias, manchetes e lides em notícias, álbum de fotos digital noticioso, dentre outros gêneros do campo jornalístico	
Escrita (compartilhada e autônoma)	(EF12LP05) Planejar e produzir, em colaboração com os colegas e com a ajuda do professor, (re)contagens de histórias, poemas e outros textos versificados (letras de canção, quadrinhas, cordel), poemas visuais, tiras e histórias em quadrinhos, dentre outros gêneros do campo artístico-literário, considerando a situação comunicativa e a finalidade do texto;	- Produção de texto: reconto	
Oralidade	(EF12LP06) Planejar e produzir, em colaboração com os colegas e com a ajuda do professor, recados, avisos, convites, receitas, instruções de montagem, dentre outros gêneros do campo da vida cotidiana, que possam ser repassados oralmente por meio de ferramentas digitais, em áudio ou vídeo, considerando a situação comunicativa e o tema/assunto/finalidade do texto;	- Produção de texto oral utilizando tecnologia digital	

PLANO DE CURSO

ÁREA DE CONHECIMENTO: Língagens	ANO DE ESCOLARIDADE:	ANO LETIVO:
COMPONENTE CURRICULAR: Língua Portuguesa	2º Ano – Ensino Fundamental	2022

3º BIMESTRE

PRÁTICAS DE LINGUAGENS	HABILIDADE	OBJETOS DE CONHECIMENTO	DESCRITORES DO SAEB Língua Portuguesa
Leitura/escuta (compartilhada e autônoma)	(EF12LP08) Ler e compreender, em colaboração com os colegas e com a ajuda do professor, fotelegendas em notícias, manchetes e lides em notícias, álbum de fotos digital noticioso e notícias curtas para público infantil, dentre outros gêneros do campo jornalístico, considerando a situação comunicativa e o tema/assunto do texto;	- Leitura e interpretação de fotelegendas em notícias, manchetes e lides em notícias, álbum de fotos digital noticioso, dentre outros - gêneros do campo jornalístico	
Escrita (compartilhada e autônoma)	(EF02LP22) Planejar e produzir, em colaboração com os colegas e com a ajuda do professor, pequenos relatos de experimentos, entrevistas, verbetes de enciclopédia infantil, dentre outros gêneros do campo investigativo, digitais ou impressos, considerando a situação comunicativa e o tema/assunto/finalidade do texto;	- Produção de texto escrito utilizando tecnologia digital de gêneros do campo investigativo	
Oralidade	(EF02LP24) Planejar e produzir, em colaboração com os colegas e com a ajuda do professor, relatos de experimentos, registros de observação, entrevistas, dentre outros gêneros do campo investigativo, que possam ser repassados oralmente por meio de ferramentas digitais, em áudio ou vídeo, considerando a situação comunicativa e o tema/assunto/ finalidade do texto;	- Produção de texto oral utilizando tecnologia digital de gêneros do campo investigativo - Leitura e interpretação de relatos de experimentos, entrevistas, verbetes de enciclopédia infantil	
Análise linguística/semiótica (alfabetização)	(EF02LP25) Identificar e reproduzir, em relatos de experimentos, entrevistas, verbetes de enciclopédia infantil, digitais ou impressos, a formatação e diagramação específica de cada um desses gêneros, inclusive em suas versões orais;	- Linguagem e construção dos textos: experimentos, entrevistas, verbetes de enciclopédia infantil	

PLANO DE CURSO

ÁREA DE CONHECIMENTO: <i>Linguagens</i>	ANO DE ESCOLARIDADE:	ANO LETIVO:
COMPONENTE CURRICULAR: Língua Portuguesa	2º Ano – Ensino Fundamental	2022

3º BIMESTRE

PRÁTICAS DE LINGUAGENS	HABILIDADE	OBJETOS DE CONHECIMENTO	DESCRITORES DO SAEB Língua Portuguesa
Análise linguística/semiótica (alfabetização)	(EF02LP25) Identificar e reproduzir, em relatos de experimentos, entrevistas, verbetes de enciclopédia infantil, digitais ou impressos, a formatação e diagramação específica de cada um desses gêneros, inclusive em suas versões orais;	<ul style="list-style-type: none"> - Produção de texto oral utilizando tecnologia digital de gêneros do campo investigativo - Leitura e interpretação de relatos de experimentos, entrevistas, verbetes de enciclopédia infantil - Linguagem e construção dos textos: experimentos, entrevistas, verbetes de enciclopédia infantil 	
Oralidade	(EF12LP13) Planejar, em colaboração com os colegas e com a ajuda do professor, slogans e peça de campanha de conscientização destinada ao público infantil que possam ser repassados oralmente por meio de ferramentas digitais, em áudio ou vídeo, considerando a situação comunicativa e o tema/assunto/finalidade do texto;	<ul style="list-style-type: none"> - Produção de texto oral utilizando tecnologia digital – gêneros do campo publicitário 	
Escrita (compartilhada e autônoma)	(EF12LP12) Escrever, em colaboração com os colegas e com a ajuda do professor, slogans, anúncios publicitários e textos de campanhas de conscientização destinados ao público infantil, dentre outros gêneros do campo publicitário, considerando a situação comunicativa e o tema/ assunto/finalidade do texto.	<ul style="list-style-type: none"> - Produção de texto: gêneros do campo publicitário (slogans, anúncios publicitários e textos de campanhas) 	

PLANO DE CURSO

ÁREA DE CONHECIMENTO: Línguas	ANO DE ESCOLARIDADE:	ANO LETIVO:
COMPONENTE CURRICULAR: Língua Portuguesa	2º Ano – Ensino Fundamental	2022

4º BIMESTRE

PRÁTICAS DE LINGUAGENS	HABILIDADE	OBJETOS DE CONHECIMENTO	DESCRITORES DO SAEB Língua Portuguesa
Leitura/escuta (compartilhada e autônoma)	(EF15LP01) Identificar a função social de textos que circulam em campos da vida social dos quais participa cotidianamente (a casa, a rua, a comunidade, a escola) e nas mídias impressa, de massa e digital, reconhecendo para que foram produzidos, onde circulam, quem os produziu e a quem se destinam.	- Leitura e interpretação de textos que circulam em campos da vida social	D9 - Identificar a finalidade de textos de diferentes gêneros
	(EF15LP02) Estabelecer expectativas em relação ao texto que vai ler (pressuposições antecipadoras dos sentidos, da forma e da função social do texto), apoiando-se em seus conhecimentos prévios sobre as condições de produção e recepção desse texto, o gênero, o suporte e o universo temático, bem como sobre saliências textuais, recursos gráficos, imagens, dados da própria obra (índice, prefácio etc.), confirmando antecipações e inferências realizadas antes e durante a leitura de textos, checando a adequação das hipóteses realizadas.	- Leitura e interpretação de textos - antecipação de sentido; levantamento de hipóteses	
Leitura/escuta (compartilhada e autônoma)	(EF15LP17) Apreciar poemas visuais e concretos, observando efeitos de sentido criados pelo formato do texto na página, distribuição e diagramação das letras, pelas ilustrações e por outros efeitos visuais;		
Análise linguística/semiótica (alfabetização)	(EF12LP19) Reconhecer, em textos versificados, rimas, sonoridades, jogos de palavras, palavras, expressões, comparações, relacionando-as com sensações e associações;	- Leitura e apreciação de poema - Recursos do poema - Sentido real e sentido figurado	
Leitura/escuta (compartilhada e autônoma)	(EF12LP18) Apreciar poemas e outros textos versificados, observando rimas, sonoridades, jogos de palavras, reconhecendo seu pertencimento ao mundo imaginário e sua dimensão de encantamento, jogo e fruição.		

PLANO DE CURSO

ÁREA DE CONHECIMENTO: Línguas	ANO DE ESCOLARIDADE:	ANO LETIVO:
COMPONENTE CURRICULAR: Língua Portuguesa	2º Ano – Ensino Fundamental	2022

4º BIMESTRE

PRÁTICAS DE LINGUAGENS	HABILIDADE	OBJETOS DE CONHECIMENTO	DESCRITORES DO SAEB Língua Portuguesa
Análise linguística/semiótica (alfabetização)	(EF12LP16) Identificar e reproduzir, em anúncios publicitários e textos de campanhas de conscientização destinados ao público infantil (orais e escritos, digitais ou impressos), a formatação e diagramação específica de cada um desses gêneros, inclusive o uso de imagens.	- Leitura e interpretação de anúncios publicitários e textos de campanhas - Linguagem e construção de anúncios publicitários e textos de campanhas	
Produção de textos (escrita compartilhada e autônoma)	(EF15LP05) Planejar, com a ajuda do professor, o texto que será produzido, considerando a situação comunicativa, os interlocutores (quem escreve/para quem escreve); a finalidade ou o propósito (escrever para quê); a circulação (onde o texto vai circular); o suporte (qual é o portador do texto); a linguagem, organização e forma do texto e seu tema, pesquisando em meios impressos ou digitais, sempre que for preciso, informações necessárias à produção do texto, organizando em tópicos os dados e as fontes pesquisadas.	- Produção de textos	
	(EF15LP06) Reler e revisar o texto produzido com a ajuda do professor e a colaboração dos colegas, para corrigi-lo e aprimorá-lo, fazendo cortes, acréscimos, reformulações, correções de ortografia e pontuação;		
	(EF15LP07) Editar a versão final do texto, em colaboração com os colegas e com a ajuda do professor, ilustrando, quando for o caso, em suporte adequado, manual ou digital;		
	(EF15LP08) Utilizar software, inclusive programas de edição de texto, para editar e publicar os textos produzidos, explorando os recursos multissemióticos disponíveis;	- Produção de textos utilizando tecnologia digital	

PLANO DE CURSO

ÁREA DE CONHECIMENTO:	Linguagens	ANO DE ESCOLARIDADE:		ANO LETIVO:	
COMPONENTE CURRICULAR:	Língua Portuguesa	2º Ano – Ensino Fundamental		2022	

4º BIMESTRE

PRÁTICAS DE LINGUAGENS	HABILIDADE	OBJETOS DE CONHECIMENTO	DESCRITORES DO SAEB Língua Portuguesa
Leitura/escuta (compartilhada e autônoma)	(EF15LP14) Construir o sentido de histórias em quadrinhos e tirinhas, relacionando imagens e palavras e interpretando recursos gráficos (tipos de balões, de letras, onomatopeias);	<ul style="list-style-type: none">- Leitura e interpretação de histórias em quadrinhos e tirinhas.- Linguagem e construção de histórias em quadrinhos e tirinhas.	

ARTE



PLANO DE CURSO

ÁREA DE CONHECIMENTO: <i>Linguagens</i>	ANO DE ESCOLARIDADE:	ANO LETIVO:
COMPONENTE CURRICULAR: Arte	2º Ano – Ensino Fundamental	2022

1º BIMESTRE

UNIDADE TEMÁTICA	HABILIDADE	OBJETOS DE CONHECIMENTO
Artes Visuais	(EF15AR01) Identificar e apreciar formas distintas das artes visuais tradicionais e contemporâneas, cultivando a percepção, o imaginário, a capacidade de simbolizar e o repertório imagético.	Contextos e Práticas
	(EF15AR27MG) Conhecer a história da Arte e os diversos artistas locais, reconhecendo as diversas as linguagens artísticas (Artes Visuais, Música, Dança e Teatro), resgatando as tradições culturais de cada município.	História da Arte
Dança	(EF15AR08) Experimentar e apreciar formas distintas de manifestações da dança presentes em diferentes contextos, cultivando a percepção, o imaginário, a capacidade de simbolizar e o repertório corporal.	Manifestações culturais (danças) da localidade e de outras localidades.
	(EF15AR09) Estabelecer relações entre as partes do corpo e destas com o todo corporal na construção do movimento dançado.	
Música	(EF15AR13) Identificar e apreciar criticamente diversas formas e gêneros de expressão musical, reconhecendo e analisando os usos e as funções da música em diversos contextos de circulação, em especial, aqueles da vida cotidiana.	Expressões musicais (cantigas de rodas, músicas folclóricas)
	(EF15AR14) Perceber e explorar os elementos constitutivos da música (altura, intensidade, timbre, melodia, ritmo etc.), por meio de jogos, brincadeiras, canções e práticas diversas de composição/criação, execução e apreciação musical.	Elementos constitutivos da música (altura, intensidade, timbre, melodia, ritmo e duração) em brincadeiras, canções e composições das crianças
Artes Integradas	(EF15AR23) Reconhecer e experimentar, em projetos temáticos, as relações processuais entre diversas linguagens artísticas.	Processos de criação

PLANO DE CURSO

ÁREA DE CONHECIMENTO: <i>Linguagens</i>	ANO DE ESCOLARIDADE:	ANO LETIVO:
COMPONENTE CURRICULAR: Arte	2º Ano – Ensino Fundamental	2022

2º BIMESTRE

UNIDADE TEMÁTICA	HABILIDADE	OBJETOS DE CONHECIMENTO
Artes Integradas	(EF15AR24) Caracterizar e experimentar brinquedos, brincadeiras, jogos, danças, canções e histórias de diferentes matrizes estéticas e culturais.	Brincadeiras, jogos, danças, canções e histórias típicas da região, de diferentes matrizes estéticas e culturais.
Teatro	(EF15AR18) Reconhecer e apreciar formas distintas de manifestações do teatro presentes em diferentes contextos, aprendendo a ver e a ouvir histórias dramatizadas e cultivando a percepção, o imaginário, a capacidade de simbolizar e o repertório ficcional.	Manifestações teatrais.
	(EF15AR19) Descobrir teatralidades na vida cotidiana, identificando elementos teatrais (variadas entonações de voz, diferentes fisicalidades, diversidade de personagens e narrativas etc.).	Elementos teatrais.
Artes Visuais	(EF15AR02A) Explorar e reconhecer as características dos elementos constitutivos das artes visuais (ponto, linha, forma, cor).	Elementos constitutivos das artes visuais: ponto, linha forma e cor
	(EF15AR03) Reconhecer e analisar a influência de distintas matrizes estéticas e culturais das artes visuais nas manifestações artísticas das culturas locais, regionais e nacionais.	Artes visuais locais e suas origens estéticas e culturais. Influência matrizes africana, indígena e europeia nas artes visuais e festas populares.
	(EF15AR04) Experimentar diferentes formas de expressão artística (desenho, pintura, colagem, quadrinhos, dobradura, escultura, modelagem, instalação, vídeo, fotografia etc.), fazendo uso sustentável de materiais, instrumentos, recursos e técnicas convencionais e não convencionais.	Expressões artísticas

PLANO DE CURSO

ÁREA DE CONHECIMENTO: <i>Linguagens</i>	ANO DE ESCOLARIDADE:	ANO LETIVO:
COMPONENTE CURRICULAR: Arte	2º Ano – Ensino Fundamental	2022

3º BIMESTRE

UNIDADE TEMÁTICA	HABILIDADE	OBJETOS DE CONHECIMENTO
Dança	(EF15AR10) Experimentar diferentes formas de orientação no espaço (deslocamentos, planos, direções, caminhos etc.) e ritmos de movimento (lento, moderado e rápido) na construção do movimento dançado.	Formas de orientação no espaço Os movimentos e ritmos na dança
	(EF15AR11) Criar e improvisar movimentos dançados de modo individual, coletivo e colaborativo, considerando os aspectos estruturais, dinâmicos e expressivos dos elementos constitutivos do movimento, com base nos códigos de dança.	Elementos estruturantes da dança Os códigos específicos de cada ritmo
Música	(EF15AR15A) Explorar fontes sonoras diversas, como (garrafas, sacolas, caixas e embalagens, bem como os sons da natureza e outros objetos do cotidiano.	Fontes sonoras Fontes sonoras convencionais
Artes Visuais	(EF15AR05) Experimentar criações em artes visuais de modo, individual, coletivo e colaborativo, explorando diferentes espaços da escola (pátio, quadras, laboratórios, etc.) e da comunidade.	Artes visuais – processo de criação
	(EF15AR06) Dialogar sobre a sua criação e as dos colegas, escutando os colegas, se expressando e refletindo coletivamente, para alcançar sentidos plurais.	
Música	(EF15AR15B) Reconhecer os elementos constitutivos da música (ritmo e melodia) e as características de instrumentos musicais variados através de vivências e recursos audiovisuais.	Formas de registro musical não convencional Duração dos sons
	EF15AR16) Explorar diferentes formas de registro musical não convencional (representação gráfica de sons, partituras criativas etc.) utilizando os elementos básicos das artes visuais, bem como os signos gráficos e reconhecer a notação musical convencional.	Características dos instrumentos musicais

PLANO DE CURSO

ÁREA DE CONHECIMENTO: <i>Linguagens</i>	ANO DE ESCOLARIDADE:	ANO LETIVO:
COMPONENTE CURRICULAR: Arte	2º Ano – Ensino Fundamental	2022

4º BIMESTRE

UNIDADE TEMÁTICA	HABILIDADE	OBJETOS DE CONHECIMENTO
Artes integradas	(EF15AR20) - Experimentar o trabalho colaborativo e coletivo em processos narrativos criativos em teatro, explorando a teatralidade dos gestos e as ações do cotidiano.	Jogos de improvisação
	(EF15AR25) Conhecer o patrimônio cultural, material e imaterial, de culturas diversas, em especial a brasileira, incluindo-se suas matrizes indígenas e africanas e europeias no Brasil, coletando informações sobre brinquedos, brincadeiras e jogos, etc., no âmbito da comunidade local, favorecendo a construção de vocabulário e repertório relativos às diferentes linguagens artísticas.	Patrimônio Cultural material As matrizes indígena, africana e europeia no Brasil e suas contribuições para o patrimônio material e imaterial Brinquedos e brincadeiras tradicionais
Música	(EF15AR17) Experimentar improvisações, composições e sonorização de histórias, entre outros, utilizando vozes, sons corporais, buscando como norte diversos tipos de práticas de modo coletivo e colaborativo.	Sonorização corporal ou instrumental Sonorização nas cantigas de roda
Teatro	(EF15AR21) Exercitar a imitação e o faz de conta, ressignificando objetos e fatos ao encenar acontecimentos cênicos, por meio de músicas, imagens, textos ou outros pontos de partida, de forma intencional.	Encenação de acontecimentos e brincadeiras
Artes visuais	(EF15AR22) Experimentar possibilidades criativas de movimento e de voz na criação de um personagem teatral a partir de pessoas da cultura local.	Movimento e voz na criação teatral de personagens
Artes integradas	(EF15AR07) Reconhecer algumas categorias do sistema das artes visuais, valorizando como espaços de criação e produção os espaços públicos, com suas obras de arte formais, praças, avenidas, prédios públicos, com seus artistas, artesãos e público local.	Categorias do sistema das artes visuais: espaços de criação e produção
	(EF15AR26) Explorar e identificar diferentes tecnologias e recursos digitais (animações, jogos eletrônicos, fotografias, softwares, áudio e vídeo, etc.) nos processos de criação artística.	Recursos digitais Imaterialidade da arte

EDUCAÇÃO FÍSICA



PLANO DE CURSO

ÁREA DE CONHECIMENTO: Língagens	ANO DE ESCOLARIDADE:	ANO LETIVO:
COMPONENTE CURRICULAR: Educação Física	2º Ano – Ensino Fundamental	2022

1º BIMESTRE

UNIDADE TEMÁTICA	HABILIDADE	OBJETOS DE CONHECIMENTO
Brincadeiras e Jogos	(EF12EF01P2) Experimentar, fruir e recriar diferentes brincadeiras e jogos da cultura popular presentes no contexto do estado de Minas Gerais, valorizando os saberes e vivências produzidos, reproduzidos e recriados nos contextos familiares e sociais.	Brincadeiras e Jogos da cultura popular presentes no contexto comunitário e regional Compatibilidade com o leitor de tela ativada.
	(EF12EF02P2) Explicar, por meio de múltiplas linguagens (corporal, visual, oral e escrita), as brincadeiras e os jogos populares do contexto do estado de Minas Gerais, reconhecendo sua construção sócio-histórica-cultural e valorizando a importância destes como constituintes do acervo de saberes culturais do povo mineiro.	
Esportes	(EF12EF05P2) Experimentar e fruir, prezando pela ludicidade e pelo trabalho coletivo e protagonismo, esportes de marca e de precisão, identificando e relacionando elementos comuns a esses esportes.	Esportes de marca (tais como atletismo, ciclismo, natação, entre outros) Esportes de precisão (tais como tiro com arco, golfe, bocha, entre outros)
	(EF12EF06P2) Discutir a importância da observação das normas e das regras dos esportes de marca e de precisão, valorizando a ludicidade e compreendendo o resultado como fruto da superação do desejo individual e do esforço individual e coletivo.	
Brincadeiras e Jogos	(EF12EF03P2) Planejar, desenvolver e utilizar estratégias para resolver desafios de brincadeiras e jogos populares do contexto do estado de Minas Gerais, reconhecendo as características dessas práticas e reconstruindo-as de forma criativa e lúdica com vistas a inclusão, respeito e participação de todos.	Brincadeiras e Jogos da cultura popular presentes no contexto comunitário e regional Compatibilidade com o leitor de tela ativada.
	(EF12EF04P2) Colaborar na proposição e na produção de alternativas para a prática, em tempos e espaços além das aulas de educação física, de brincadeiras e jogos, reconhecendo limites (espaço físico, materiais, desempenho corporal dos participantes, etc.) e construindo possibilidades.	

PLANO DE CURSO

ÁREA DE CONHECIMENTO: Línguas	ANO DE ESCOLARIDADE:	ANO LETIVO:
COMPONENTE CURRICULAR: Educação Física	2º Ano – Ensino Fundamental	2022

2º BIMESTRE

UNIDADE TEMÁTICA	HABILIDADE	OBJETOS DE CONHECIMENTO
Esportes	(EF12EF05P2) Experimentar e fruir, prezando pela ludicidade e pelo trabalho coletivo e protagonismo, esportes de marca e de precisão, identificando e relacionando elementos comuns a esses esportes.	Esportes de marca (tais como atletismo, ciclismo, natação, entre outros)
	(EF12EF06P2) Discutir a importância da observação das normas e das regras dos esportes de marca e de precisão, valorizando a ludicidade e compreendendo o resultado como fruto da superação do desejo individual e do esforço individual e coletivo.	Esportes de precisão (tais como tiro com arco, golfe, bocha, entre outros)
Danças	(EF12EF11P2) Conhecer a história, experimentar e fruir diferentes danças do contexto do estado de Minas Gerais (rodas cantadas, brincadeiras rítmicas e expressivas), e recriá-las, valorizando a participação de todos, reconhecendo e respeitando as diferenças individuais e de desempenho corporal.	Danças do contexto comunitário e regional
	(EF12EF12P2) Identificar, vivenciar e recriar os elementos constitutivos (ritmo, espaço, gestos, vestimentas, etc.) das danças do contexto do estado de Minas Gerais, reconhecendo e respeitando as manifestações de diferentes culturas.	

PLANO DE CURSO

ÁREA DE CONHECIMENTO: Línguas	ANO DE ESCOLARIDADE:	ANO LETIVO:
COMPONENTE CURRICULAR: Educação Física	2º Ano – Ensino Fundamental	2022

3º BIMESTRE

UNIDADE TEMÁTICA	HABILIDADE	OBJETOS DE CONHECIMENTO
Ginásticas	(EF12EF07P2) Experimentar, fruir e identificar diferentes elementos básicos da ginástica (equilíbrios, saltos, giros, rotações, acrobacias, com e sem materiais) e da ginástica geral, reconhecendo, respeitando, valorizando e ampliando suas próprias possibilidades corporais e a dos colegas.	Ginástica geral
	(EF12EF08P2) Planejar e utilizar estratégias para a execução de diferentes elementos básicos da ginástica e da ginástica geral, buscando a ampliação do repertório de posturas e movimentos e possibilitando a combinação destes no sentido da criação de repertórios individuais e coletivos.	
	(EF12EF09P2) Praticar com autonomia a ginástica geral, identificando as potencialidades e os limites do próprio corpo, reconhecendo e respeitando características e diferenças individuais de composição e de desempenho corporal.	
	(EF12EF10P2) Descrever, por meio de múltiplas linguagens (corporal, oral, escrita e audiovisual), os elementos básicos da ginástica e da ginástica geral, assim como suas características, identificando sua presença em distintas práticas corporais.	
Esportes	(EF12EF05P2) Experimentar e fruir, prezando pela ludicidade e pelo trabalho coletivo e protagonismo, esportes de marca e de precisão, identificando e relacionando elementos comuns a esses esportes.	Esportes de marca (tais como atletismo, ciclismo, natação, entre outros)
	(EF12EF06P2) Discutir a importância da observação das normas e das regras dos esportes de marca e de precisão, valorizando a ludicidade e compreendendo o resultado como fruto da superação do desejo individual e do esforço individual e coletivo.	Esportes de precisão (tais como tiro com arco, golfe, bocha, entre outros)

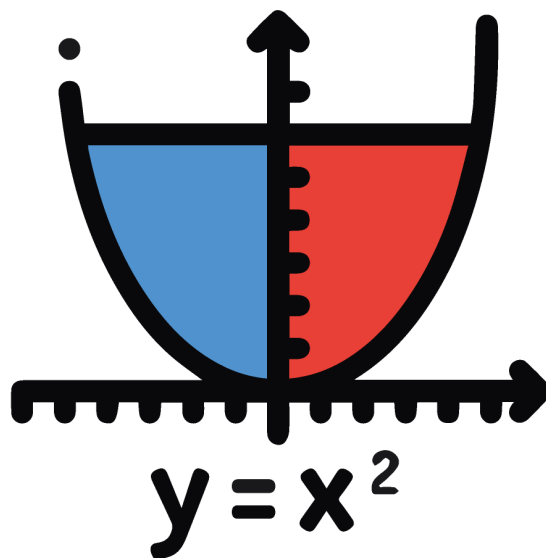
PLANO DE CURSO

ÁREA DE CONHECIMENTO: <i>Linguagens</i>	ANO DE ESCOLARIDADE:	ANO LETIVO:
COMPONENTE CURRICULAR: Educação Física	2º Ano – Ensino Fundamental	2022

4º BIMESTRE

UNIDADE TEMÁTICA	HABILIDADE	OBJETOS DE CONHECIMENTO
Ginásticas	(EF12EF07P2) Experimentar, fruir e identificar diferentes elementos básicos da ginástica (equilíbrios, saltos, giros, rotações, acrobacias, com e sem materiais) e da ginástica geral, reconhecendo, respeitando, valorizando e ampliando suas próprias possibilidades corporais e a dos colegas.	Ginástica geral
	(EF12EF08P2) Planejar e utilizar estratégias para a execução de diferentes elementos básicos da ginástica e da ginástica geral, buscando a ampliação do repertório de posturas e movimentos e possibilitando a combinação destes no sentido da criação de repertórios individuais e coletivos.	
Esportes	(EF12EF05P2) Experimentar e fruir, prezando pela ludicidade e pelo trabalho coletivo e protagonismo, esportes de marca e de precisão, identificando e relacionando elementos comuns a esses esportes.	Esportes de marca (tais como atletismo, ciclismo, natação, entre outros) Esportes de precisão (tais como tiro com arco, golfe, bocha, entre outros)
	(EF12EF06P2) Discutir a importância da observação das normas e das regras dos esportes de marca e de precisão, valorizando a ludicidade e compreendendo o resultado como fruto da superação do desejo individual e do esforço individual e coletivo.	
Danças	(EF12EF11P2) Conhecer a história, experimentar e fruir diferentes danças do contexto do estado de Minas Gerais (rodas cantadas, brincadeiras rítmicas e expressivas), e recriá-las, valorizando a participação de todos, reconhecendo e respeitando as diferenças individuais e de desempenho corporal.	Danças do contexto comunitário e regional
	(EF12EF12P2) Identificar, vivenciar e recriar os elementos constitutivos (ritmo, espaço, gestos, vestimentas, etc.) das danças do contexto do estado de Minas Gerais, reconhecendo e respeitando as manifestações de diferentes culturas.	

MATEMÁTICA



PLANO DE CURSO

ÁREA DE CONHECIMENTO: Matemática	ANO DE ESCOLARIDADE:	ANO LETIVO:
COMPONENTE CURRICULAR: Matemática	2º Ano – Ensino Fundamental	2022

1º BIMESTRE

UNIDADE TEMÁTICA	HABILIDADE	OBJETOS DE CONHECIMENTO	DESCRIPTORIOS DO SAEB Matemática
Números	(EF02MA24MG) Identificar números pares e números ímpares.	Leitura, escrita, comparação e ordenação de números de até três ordens pela compreensão de características do sistema de numeração decimal (valor posicional e papel do zero).	2N1.5 - Comparar OU Ordenar números naturais, de até 3 ordens, com ou sem suporte da reta numérica. 2N1.3 - Escrever números naturais de até 3 ordens em sua representação por algarismos ou em língua materna. OU Associar o registro numérico de números naturais de até 3 ordens ao registro em língua materna. 2M1.7 - Relacionar valores de moedas e/ou cédulas do sistema monetário brasileiro, com base nas imagens desses objetos.
	(EF02MA25MG) Localizar e representar os números naturais (até a ordem de centenas) na reta numérica.		
	(EF02MA26MG) Identificar posição de um objeto ou número numa série explicitando a noção de sucessor e antecessor.		
	(EF02MA27MG) Reconhecer termos como dúzia e meia dúzia; dezena e meia dezena; centena e meia centena, associando-os às suas respectivas quantidades.		
	(EF02MA01) Comparar e ordenar números naturais (até a ordem de centenas) pela compreensão de características do sistema de numeração decimal (valor posicional e função do zero).		
Grandezas e medidas	(EF02MA20) Estabelecer a equivalência de valores entre moedas e cédulas do sistema monetário brasileiro para resolver situações cotidianas.	Sistema monetário brasileiro: reconhecimento de cédulas e moedas e equivalência de valores.	
Números	(EF02MA04A) Compor números naturais de até três ordens, com suporte de material manipulável, por meio de diferentes adições.	Composição e decomposição de números naturais (até 1000).	2N1.8 - Compor OU Decompor números naturais de até 3 ordens por meio de diferentes adições.

PLANO DE CURSO

ÁREA DE CONHECIMENTO:	Matemática	ANO DE ESCOLARIDADE:	ANO LETIVO:
COMPONENTE CURRICULAR:	Matemática	2º Ano – Ensino Fundamental	2022

1º BIMESTRE

UNIDADE TEMÁTICA	HABILIDADE	OBJETOS DE CONHECIMENTO	DESCRITORES DO SAEB Matemática
Números	(EF02MA04B) Decompor números naturais de até três ordens, com suporte de material manipulável, por meio de diferentes adições.	Composição e decomposição de números naturais (até 1000).	2N1.8 - Compor OU Decompor números naturais de até 3 ordens por meio de diferentes adições.
	(EF02MA30MG) Realizar estimativas e cálculo mental com números naturais (até ordem de centenas).		
	(EF02MA05) Construir fatos básicos da adição e subtração e utilizá-los no cálculo mental ou escrito.	Construção de fatos fundamentais da adição e da subtração.	2N1.7 - Calcular o resultado de adições ou subtrações, envolvendo números naturais de até 3 ordens.
	(EF02MA31MG) Operar com os números naturais: adição e subtração com e sem agrupamento e desagrupamento (até três ordens).	Problemas envolvendo diferentes significados da adição e da subtração (juntar, acrescentar, separar, retirar).	
	(EF02MA06A) Resolver problemas de adição e de subtração, envolvendo números de até três ordens, com os significados de juntar, acrescentar, separar, retirar, utilizando estratégias pessoais ou convencionais.		
	(EF02MA06B) Elaborar (coletivamente) problemas de adição e de subtração, envolvendo números de até três ordens, com os significados de juntar, acrescentar, separar, retirar, utilizando estratégias pessoais ou convencionais.	Problemas envolvendo adição de parcelas iguais (multiplicação).	2N2.1 - Resolver problemas de adição ou de subtração, envolvendo números naturais de até 3 ordens, com os significados de juntar, acrescentar, separar ou retirar.
	(EF02MA32MG) Construir fatos básicos da multiplicação (por 2, 3, 4 e 5).		
(EF02MA33MG) Reconhecer termos como dobro e triplo, associando-os às suas respectivas quantidades.			

PLANO DE CURSO

ÁREA DE CONHECIMENTO: Matemática	ANO DE ESCOLARIDADE:	ANO LETIVO:
COMPONENTE CURRICULAR: Matemática	2º Ano – Ensino Fundamental	2022

1º BIMESTRE

UNIDADE TEMÁTICA	HABILIDADE	OBJETOS DE CONHECIMENTO	DESCRITORES DO SAEB Matemática
Álgebra	(EF02MA09X) Identificar e construir sequências de números naturais em ordem crescente ou decrescente a partir de um número qualquer, utilizando uma regularidade estabelecida.	Construção de sequências repetitivas e de sequências recursivas.	2A1.3 - Inferir o padrão ou a regularidade de uma sequência de números naturais ordenados, de objetos ou de figuras
Probabilidade e estatística	(EF02MA21) Classificar resultados de eventos cotidianos aleatórios como "pouco prováveis", "muito prováveis", "improváveis" e "impossíveis".	Análise da ideia de aleatório em situações do cotidiano.	2E1.1 - Classificar resultados de eventos cotidianos aleatórios como "pouco prováveis", "muito prováveis", "certos" ou "impossíveis".
	(EF02MA18) Indicar a duração de intervalos de tempo entre duas datas, como dias da semana e meses do ano, utilizando calendário, para planejamentos e organização de agenda.	Medidas de tempo: intervalo de tempo, uso do calendário, leitura de horas em relógios digitais e ordenação de datas.	
Grandezas e medidas	(EF02MA40MG) Comparar, através de estratégias pessoais grandezas de tempo, tendo como referência unidades de medidas não convencionais e convencionais.		2M2.1 - Determinar a data de início, a data de término ou a duração de um acontecimento entre duas datas.
Geometria	(EF02MA14) Reconhecer, nomear e comparar figuras geométricas espaciais (cubo, bloco retangular, pirâmide, cone, cilindro e esfera), relacionando-as com objetos do mundo físico.	Figuras geométricas espaciais (cubo, bloco retangular, pirâmide, cone, cilindro e esfera): reconhecimento e características.	
Álgebra	(EF02MA10) Descrever um padrão (ou regularidade) de sequências repetitivas e de sequências recursivas, por meio de palavras, símbolos ou desenhos.	Identificação de regularidade de sequências e determinação de elementos ausentes na sequência.	

PLANO DE CURSO

ÁREA DE CONHECIMENTO:	Matemática	ANO DE ESCOLARIDADE:	ANO LETIVO:
COMPONENTE CURRICULAR:	Matemática	2º Ano – Ensino Fundamental	2022

1º BIMESTRE

UNIDADE TEMÁTICA	HABILIDADE	OBJETOS DE CONHECIMENTO	DESCRITORES DO SAEB Matemática
Probabilidade e estatística	(EF02MA23) Realizar pesquisa em universo de até 30 elementos, escolhendo até três variáveis categóricas de seu interesse, organizando os dados coletados em listas, tabelas e gráficos de colunas simples.	Coleta, classificação e representação de dados em tabelas simples e de dupla entrada e em gráficos de colunas.	
	(EF02MA42MG) Produzir textos (com auxílio do professor) a partir da interpretação de gráficos e tabelas.		

PLANO DE CURSO

ÁREA DE CONHECIMENTO:	Matemática	ANO DE ESCOLARIDADE:	ANO LETIVO:
COMPONENTE CURRICULAR:	Matemática	2º Ano – Ensino Fundamental	2022

2º BIMESTRE

UNIDADE TEMÁTICA	HABILIDADE	OBJETOS DE CONHECIMENTO	DESCRITORES DO SAEB Matemática
Geometria	(EF02MA12) Identificar e registrar, em linguagem verbal ou não verbal, a localização e os deslocamentos de pessoas e de objetos no espaço, considerando mais de um ponto de referência, e indicar as mudanças de direção e de sentido.	Localização e movimentação de pessoas e objetos no espaço, segundo pontos de referência, e indicação de mudanças de direção e sentido	2G1.1 - Identificar a localização OU a descrição/esboço do deslocamento de pessoas e/ou de objetos em representações bidimensionais (mapas, croquis etc.).
	(EF02MA13) Esboçar roteiros a ser seguidos ou plantas de ambientes familiares, assinalando entradas, saídas e alguns pontos de referência.	Esboço de roteiros e de plantas simples	2G2.1 - Descrever OU Esboçar o deslocamento de pessoas e/ou objetos em representações bidimensionais (mapas, croquis etc.) ou plantas de ambientes, de acordo com condições dadas.
Números	(EF02MA03) Comparar quantidades de objetos de dois conjuntos, por estimativa e/ou por correspondência (um a um, dois a dois, entre outros), para indicar “tem mais”, “tem menos” ou “tem a mesma quantidade”, indicando, quando for o caso, quantos a mais e quantos a menos.	Leitura, escrita, comparação e ordenação de números de até três ordens pela compreensão de características do sistema de numeração decimal (valor posicional e papel do zero).	2N1.5 - Comparar OU Ordenar números naturais, de até 3 ordens, com ou sem suporte da reta numérica.
	(EF02MA28MG) Compreender e utilizar as regras do Sistema de Numeração Decimal (SND) para leitura, escrita, comparação e ordenação de números naturais.	Composição e decomposição de números naturais(até 1000).	2N1.6 - Identificar a ordem ocupada por um algarismo OU seu valor posicional (ou valor relativo) em um número natural de até 3 ordens.
	(EF02MA29MG) Determinar o valor posicional e absoluto de um algarismo em um número.		

PLANO DE CURSO

ÁREA DE CONHECIMENTO:	Matemática	ANO DE ESCOLARIDADE:	ANO LETIVO:
COMPONENTE CURRICULAR:	Matemática	2º Ano – Ensino Fundamental	2022

2º BIMESTRE

UNIDADE TEMÁTICA	HABILIDADE	OBJETOS DE CONHECIMENTO	DESCRITORES DO SAEB Matemática
Álgebra	(EF02MA11) Descrever os elementos ausentes em sequências repetitivas e em sequências recursivas de números naturais, objetos ou figuras.	Identificação de regularidade de sequências e determinação de elementos ausentes na sequência.	2N1.5 - Comparar OU Ordenar números naturais, de até 3 ordens, com ou sem suporte da reta numérica. 2N1.6 - Identificar a ordem ocupada por um algarismo OU seu valor posicional (ou valor relativo) em um número natural de até 3 ordens.
Geometria	(EF02MA15) Reconhecer, comparar e nomear figuras planas (círculo, quadrado, retângulo e triângulo), por meio de características comuns, em desenhos apresentados em diferentes disposições ou em sólidos geométricos.	Figuras geométricas planas (círculo, quadrado, retângulo e triângulo); reconhecimento e características.	2G1.3 - Reconhecer/nomear figuras geométricas planas (círculo, quadrado, retângulo e triângulo).

PLANO DE CURSO

ÁREA DE CONHECIMENTO: Matemática	ANO DE ESCOLARIDADE:	ANO LETIVO:
COMPONENTE CURRICULAR: Matemática	2º Ano – Ensino Fundamental	2022

3º BIMESTRE

UNIDADE TEMÁTICA	HABILIDADE	OBJETOS DE CONHECIMENTO	DESCRITORES DO SAEB Matemática
Números	(EF02MA07A) Resolver problemas de multiplicação (por 2, 3, 4 e 5) com a ideia de adição de parcelas iguais por meio de estratégias e formas de registro pessoais, utilizando ou não suporte de imagens e/ou material manipulável.	Problemas envolvendo adição de parcelas iguais (multiplicação)	2N2.2 - Resolver problemas de multiplicação ou de divisão (por 2, 3, 4 ou 5), envolvendo números naturais, com os significados de formação de grupos iguais ou proporcionalidade (incluindo dobro, metade, triplo ou terça parte).
	(EF02MA07B) Elaborar (coletivamente) problemas de multiplicação (por 2, 3, 4 e 5) com a ideia de adição de parcelas iguais por meio de estratégias e formas de registro pessoais, utilizando ou não suporte de imagens e/ou material manipulável.		
	(EF02MA08A) Resolver problemas envolvendo dobro, metade, triplo e terça parte, com o suporte de imagens ou material manipulável, utilizando estratégias pessoais.	Problemas envolvendo significados de dobro, metade, triplo e terça parte	
	(EF02MA08B) Elaborar (coletivamente) problemas envolvendo dobro, metade, triplo e terça parte, com o suporte de imagens ou material manipulável, utilizando estratégias pessoais.		
Grandezas e medidas	(EF02MA16A) Estimar comprimentos de lados de salas (incluindo contorno) e de polígonos, utilizando unidades de medida não padronizadas e padronizadas (metro, centímetro e milímetro) e instrumentos adequados.	Medida de comprimento: unidades não padronizadas e padronizadas (metro, centímetro e milímetro)	
	(EF02MA16B) Medir comprimentos de lados de salas (incluindo contorno) e de polígonos, utilizando unidades de medida não padronizadas e padronizadas (metro, centímetro e milímetro) e instrumentos adequados.		

PLANO DE CURSO

ÁREA DE CONHECIMENTO: Matemática	ANO DE ESCOLARIDADE:	ANO LETIVO:
COMPONENTE CURRICULAR: Matemática	2º Ano – Ensino Fundamental	2022

3º BIMESTRE

UNIDADE TEMÁTICA	HABILIDADE	OBJETOS DE CONHECIMENTO	DESCRITORES DO SAEB Matemática
Números	(EF02MA16C) Comparar comprimentos de lados de salas (incluindo contorno) e de polígonos, utilizando unidades de medida não padronizadas e padronizadas (metro, centímetro e milímetro) e instrumentos adequados.	Medida de comprimento: unidades não padronizadas e padronizadas (metro, centímetro e milímetro)	2M1.1 -Comparar comprimentos, capacidades ou massas OU Ordenar imagens de objetos com base na comparação visual de seus comprimentos, capacidades ou massas.
	(EF02MA35MG) Utilizar unidades não padronizadas para medir comprimento: palmo, pé, passo, palito, barbante etc.		
	(EF02MA36MG) Estimar ordens de grandeza de comprimento antes de efetuar medições.		
	(EF02MA37MG) Reconhecer e utilizar instrumentos de medidas convencionais de comprimento, como: régua, fita métrica e trena.		
Grandezas e medidas	(EF02MA38MG) Reconhecer e utilizar instrumentos de medidas convencionais e não convencionais de massa, como a balança.	Medida de capacidade e de massa: unidades de medida não convencionais e convencionais (litro, mililitro, cm^3 , grama e quilograma).	
Probabilidade e estatística	(EF02MA22X) Reconhecer e comparar informações de pesquisas apresentadas por meio de tabelas de dupla entrada e em gráficos de colunas simples ou barras, para melhor compreender aspectos da realidade próxima.	Coleta, classificação e representação de dados em tabelas simples e de dupla entrada e em gráficos de colunas.	2E1.1 - Classificar resultados de eventos cotidianos aleatórios como "pouco prováveis", "muito prováveis", "certos" ou "impossíveis". 2E1.2 - Ler/Identificar OU Comparar dados estatísticos ou informações expressos em tabelas (simples ou de dupla entrada).

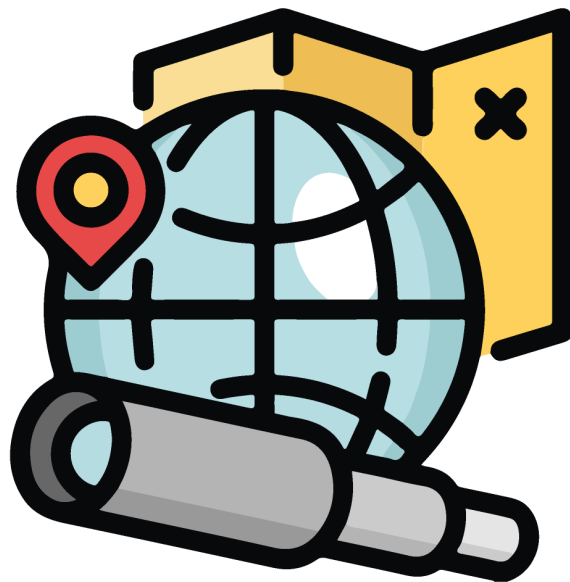
PLANO DE CURSO

ÁREA DE CONHECIMENTO: Matemática	ANO DE ESCOLARIDADE:	ANO LETIVO:
COMPONENTE CURRICULAR: Matemática	2º Ano – Ensino Fundamental	2022

4º BIMESTRE

UNIDADE TEMÁTICA	HABILIDADE	OBJETOS DE CONHECIMENTO	DESCRIPTORIOS DO SAEB Matemática
Números	(EF02MA02) Fazer estimativas por meio de estratégias diversas a respeito da quantidade de objetos de coleções e registrar o resultado da contagem desses objetos (até 1000 unidades).	Leitura, escrita, comparação e ordenação de números de até três ordens pela compreensão de características do sistema de numeração decimal (valor posicional e papel do zero)	
Grandezas e medidas	(EF02MA17A) Estimar capacidade e massa, utilizando estratégias pessoais e unidades de medida não padronizadas ou padronizadas (litro, mililitro, grama e quilograma).	Medida de capacidade e de massa: unidades de medida não convencionais e convencionais (litro, mililitro, cm ³ , grama e quilograma)	2M1.1 -Comparar comprimentos, capacidades ou massas OU Ordenar imagens de objetos com base na comparação visual de seus comprimentos, capacidades ou massas.
	(EF02MA17B) Medir capacidade e massa, utilizando estratégias pessoais e unidades de medida não padronizadas ou padronizadas (litro, mililitro, grama e quilograma).		
	(EF02MA17C) Comparar capacidade e massa, utilizando estratégias pessoais e unidades de medida não padronizadas ou padronizadas (litro, mililitro, grama e quilograma).		
	(EF02MA39MG) Reconhecer unidades de medidas de tempo (ano, mês, quinzena, semana, dia, horas) e conversões entre elas.	Medidas de tempo: intervalo de tempo, uso do calendário, leitura de horas em relógios digitais e ordenação de datas.	
	(EF02MA19) Medir a duração de um intervalo de tempo por meio de relógio digital e registrar o horário do início e do fim do intervalo.		
	(EF02MA41MG) Identificar quantidade de dinheiro em cédulas e moedas do sistema Monetário Brasileiro.	Sistema monetário brasileiro: reconhecimento de cédulas e moedas e equivalência de valores	

GEOGRAFIA



PLANO DE CURSO

ÁREA DE CONHECIMENTO: Ciências Humanas	ANO DE ESCOLARIDADE:	ANO LETIVO:
COMPONENTE CURRICULAR: Geografia	2º Ano – Ensino Fundamental	2022

1º BIMESTRE

UNIDADE TEMÁTICA	HABILIDADE	OBJETOS DE CONHECIMENTO
O sujeito e seu lugar no mundo	(EF02GE01X) Descrever a história das migrações no bairro ou comunidade em que vive, tendo como referência a realidade familiar.	Migrações/diferentes grupos e modos de vida em um dado lugar. Os modos de vida no campo e na cidade. As mudanças no modo de vida ao longo do tempo (resgate das memórias familiares e do espaço de vivência). A importância da técnica e da tecnologia na transformação do espaço e dos hábitos de vida. Leitura, interpretação e elaboração de representações cartográficas
Conexões e escalas	(EF02GE05X) Analisar mudanças e permanências, comparando imagens de um mesmo lugar em diferentes tempos, tendo como referência o espaço vivido (bairro, cidade, etc.), relacionando essas mudanças às ações humanas.	As mudanças e permanências da paisagem ao longo do tempo (lugar e região). Identidade cultural: modos de vida, hábitos, costumes, tradições, relações que as pessoas estabelecem com o meio. Resgate histórico do lugar a partir de fotografias, de entrevistas com moradores. Leitura, interpretação e elaboração de representações cartográficas. O processo de formação do lugar. Os primeiros moradores.
O sujeito e seu lugar no mundo	(EF02GE02) Comparar costumes e tradições de diferentes populações inseridas no bairro ou comunidade em que vive, reconhecendo a importância do respeito às diferenças.	Práticas culturais de tradições e costumes que os moradores do bairro preservam (identidade cultural). Educação patrimonial do lugar (podendo ser a escola, o bairro, a cidade e/ou a região). Leitura, interpretação e elaboração de representações cartográficas.

PLANO DE CURSO

ÁREA DE CONHECIMENTO: Ciências Humanas	ANO DE ESCOLARIDADE: 2º Ano – Ensino Fundamental	ANO LETIVO: 2022
COMPONENTE CURRICULAR: Geografia		

2º BIMESTRE

UNIDADE TEMÁTICA	HABILIDADE	OBJETOS DE CONHECIMENTO
Conexões e escalas	(EF02GE04) Reconhecer semelhanças e diferenças nos hábitos, nas relações com a natureza e no modo de viver de pessoas em diferentes lugares, respeitando e valorizando as diferenças culturais.	Os modos de vida dos diversos grupos sociais. Os diferentes modos de vida das populações do campo e da cidade. Leitura, interpretação e elaboração de representações cartográficas.
	(EF13GE12MG) Identificar características naturais e socioculturais do lugar em que vive comparando-o com outras paisagens mineiras e brasileiras.	O espaço de vivência características naturais, culturais e populacionais. O bairro, a cidade e o estado. Leitura, interpretação e elaboração de representações cartográficas.
Formas de representação e pensamento espacial	(EF02GE08) Identificar e elaborar diferentes formas de representação (desenhos, mapas mentais, maquetes) para representar componentes da paisagem dos lugares de vivência.	O uso de diferentes representações cartográficas (fotografias, croquis, maquetes, mapas, imagens aéreas) para identificar o espaço de vivência. Lateralidade, a orientação e a localização. Leitura, interpretação e elaboração de representações cartográficas.

PLANO DE CURSO

ÁREA DE CONHECIMENTO:	<i>Ciências Humanas</i>	ANO DE ESCOLARIDADE:	ANO LETIVO:
COMPONENTE CURRICULAR:	Geografia	2º Ano – Ensino Fundamental	2022

3º BIMESTRE

UNIDADE TEMÁTICA	HABILIDADE	OBJETOS DE CONHECIMENTO
Formas de representação e pensamento espacial	(EF02GE09) Identificar objetos e lugares de vivência (escola e moradia) em imagens aéreas e mapas (visão vertical) e fotografias (visão oblíqua).	Visões e representações sobre o mesmo objeto (visão oblíqua, vertical e frontal). Maquetes da sala de aula. Imagens, cartas e mapas em diferentes escalas. Leitura, interpretação e elaboração de representações cartográficas.
O sujeito e seu lugar no mundo	(EF02GE03X) Identificar e comparar diferentes meios de transporte e de comunicação, indicando o seu papel na conexão entre lugares, e discutir os riscos para a vida e para o ambiente e seu uso responsável.	Meios de transporte e comunicação. Os impactos e riscos para a vida e para o ambiente que o uso irresponsável dos meios de transporte e comunicação causam. O uso responsável de diferentes meios de comunicação e transporte. Leitura, interpretação e elaboração de representações cartográficas.
Mundo do trabalho	(EF02GE06) Relacionar o dia e a noite a diferentes tipos de atividades sociais (horário escolar, comercial, sono etc.).	Eventos cotidianos e as variações de seu significado no tempo e no espaço. Dia e noite. Dia, semanas, meses e anos. Leitura, interpretação e elaboração de representações cartográficas.

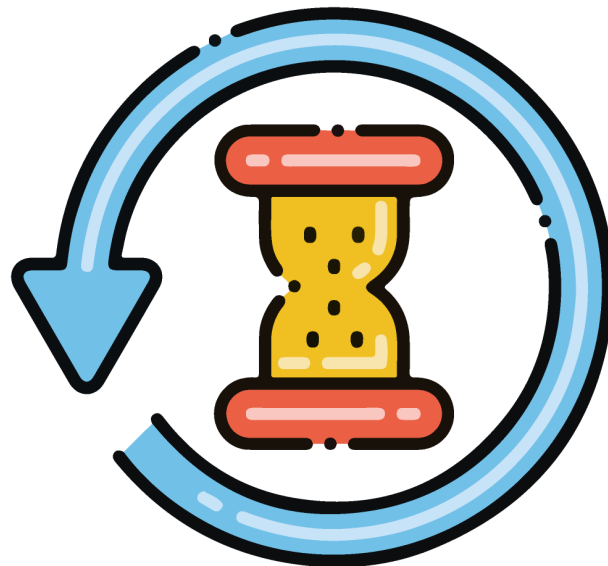
PLANO DE CURSO

ÁREA DE CONHECIMENTO:	<i>Ciências Humanas</i>	ANO DE ESCOLARIDADE:	ANO LETIVO:
COMPONENTE CURRICULAR:	Geografia	2º Ano – Ensino Fundamental	2022

4º BIMESTRE

UNIDADE TEMÁTICA	HABILIDADE	OBJETOS DE CONHECIMENTO
Mundo do trabalho	(EF02GE07X) Descrever as atividades extrativas (minerais, vegetais e animais) de diferentes lugares, identificando os impactos ambientais e socioeconômicos.	Atividades extrativas da natureza, como os produtos vegetais (frutas, legumes, cereais), animais (carnes em geral) e minerais (água). As atividades extrativas e o reconhecimento dos problemas ambientais oriundos da produção e da extração. Leitura, interpretação e elaboração de representações cartográficas.
Natureza, ambientes e qualidade de vida	(EF02GE11) Reconhecer a importância do solo e da água para a vida, identificando seus diferentes usos (plantação e extração de materiais, entre outras possibilidades) e os impactos desses usos no cotidiano da cidade e do campo.	Solo: importância para a sobrevivência dos diferentes seres vivos, e também a relação da vida com a água. Solo camada mais superficial da crosta terrestre, que se formou por meio da ação de agentes do meio físico, como, por exemplo, sol, chuva e calor, que transformaram rochas em terra. Tipos de solo, relacionando-os ao desenvolvimento de determinadas culturas (alimentação e plantio – campo e cidade). Leitura, interpretação e elaboração de representações cartográficas.
Localização, orientação e representação espacial	(EF02GE10) Aplicar princípios de localização e posição de objetos (referenciais espaciais, como frente e atrás, esquerda e direita, em cima e embaixo, dentro e fora) por meio de representações espaciais da sala de aula e da escola.	Relações de lateralidade e topológicas. Localização e posição de objetos em relação a pontos de referência. Brincadeiras que envolvam conceitos de direita, esquerda, embaixo, dentro fora. Leitura, interpretação e elaboração de representações cartográficas.

HISTÓRIA



PLANO DE CURSO

ÁREA DE CONHECIMENTO: Ciências Humanas	ANO DE ESCOLARIDADE: 2º Ano – Ensino Fundamental	ANO LETIVO: 2022
COMPONENTE CURRICULAR: História		

1º BIMESTRE

UNIDADE TEMÁTICA	HABILIDADE	OBJETOS DE CONHECIMENTO
A comunidade e seus registros	(EF02HI01X) Reconhecer espaços de sociabilidade e identificar os motivos que aproximam e separam as pessoas em diferentes grupos sociais ou de parentesco, incentivando o convívio, respeito e inclusão das pessoas com necessidades especiais.	A noção do “Eu” e do “Outro”: comunidade, convivências e interações entre pessoas. Relações familiares (parentesco) e sociais. Noções de Pertencimento a diferentes grupos: Família, escola, comunidade. Interações entre as pessoas. Convivência na família, na escola e na comunidade.
	(EF02HI02X) Identificar e descrever práticas e papéis sociais que as pessoas exercem em diferentes comunidades, valorizando o respeito à diversidade familiar, social, cultural, política e religiosa.	
	(EF02HI03) Selecionar situações cotidianas que remetam à percepção de mudança, pertencimento e memória, levando em conta fatos comuns da vida da criança e daqueles que estão a sua volta.	

PLANO DE CURSO

ÁREA DE CONHECIMENTO:	<i>Ciências Humanas</i>	ANO DE ESCOLARIDADE:		ANO LETIVO:	
COMPONENTE CURRICULAR:	História	2º Ano – Ensino Fundamental		2022	

2º BIMESTRE

UNIDADE TEMÁTICA	HABILIDADE	OBJETOS DE CONHECIMENTO
A comunidade e seus registros	(EF02HI04) Selecionar e compreender o significado de objetos e documentos pessoais como fontes de memórias, ancestralidade e histórias nos âmbitos pessoal, familiar, escolar e comunitário.	A noção do “Eu” e do “Outro”: registros de experiências pessoais e da comunidade no tempo e no espaço Formas de registrar e narrar histórias (marcos de memória materiais e imateriais)
	(EF02HI05) Selecionar objetos e documentos pessoais e de grupos próximos ao seu convívio e compreender sua função, seu uso e seu significado, analisando-os dentro do contexto no qual foram produzidos.	
	(EF02HI06) Identificar e organizar, temporalmente, fatos da vida cotidiana, usando noções relacionadas ao tempo (antes, durante, ao mesmo tempo e depois).	O tempo como medida
	(EF02HI07X) Identificar e utilizar diferentes marcadores do tempo presentes na comunidade, como relógio e calendário, comparando com os diferentes marcadores de tempo do passado.	

PLANO DE CURSO

ÁREA DE CONHECIMENTO:	<i>Ciências Humanas</i>	ANO DE ESCOLARIDADE:	
COMPONENTE CURRICULAR:	História	2º Ano – Ensino Fundamental	ANO LETIVO:
			2022

3º BIMESTRE

UNIDADE TEMÁTICA	HABILIDADE	OBJETOS DE CONHECIMENTO
As formas de registrar as experiências da comunidade	(EF02HI08X) Compilar e organizar as histórias da família e/ou da comunidade registradas em diferentes fontes e épocas.	O tempo como medida As fontes: relatos orais, objetos, imagens (pinturas, fotografias, vídeos), músicas, escrita, tecnologias digitais de informação e comunicação e inscrições nas paredes, ruas e espaços sociais
	(EF02HI09) Identificar objetos e documentos pessoais que remetam à própria experiência no âmbito da família e/ou da comunidade, discutindo as razões pelas quais alguns objetos são preservados e outros são descartados.	A sobrevivência e a relação com a natureza.

PLANO DE CURSO

ÁREA DE CONHECIMENTO:	<i>Ciências Humanas</i>	ANO DE ESCOLARIDADE:	
COMPONENTE CURRICULAR:	História	2º Ano – Ensino Fundamental	ANO LETIVO:
			2022

4º BIMESTRE

UNIDADE TEMÁTICA	HABILIDADE	OBJETOS DE CONHECIMENTO
O trabalho e a sustentabilidade na comunidade	(EF02HI10X) Identificar e valorizar diferentes formas de trabalho existentes na comunidade em que vive, seus significados, suas especificidades e importância.	A sobrevivência e a relação com a natureza As fontes: relatos orais, objetos, imagens (pinturas, fotografias, vídeos), músicas, escrita, tecnologias digitais de informação e comunicação e inscrições nas paredes, ruas e espaços sociais.
	(EF02HI11X) Identificar impactos no ambiente causados pelas diferentes formas de trabalho existentes na comunidade em que vive, buscando elencar meios para uma ação mais sustentável.	

ENSINO RELIGIOSO



PLANO DE CURSO

ÁREA DE CONHECIMENTO:	<i>Ciências Humanas</i>	ANO DE ESCOLARIDADE:	ANO LETIVO:
COMPONENTE CURRICULAR:	Ensino Religioso	2º Ano – Ensino Fundamental	2022

1º BIMESTRE

UNIDADE TEMÁTICA	HABILIDADE	OBJETOS DE CONHECIMENTO
Identities e Alteridades	(EF02ER01X) Reconhecer que há diferentes espaços de convivência.	O eu, a família e o ambiente de convivência
	(EF02ER05MG) Listar algumas regras de convivência dos ambientes comunitários, iniciando-se pelo espaço escolar.	Símbolos religiosos
	(EF02ER04MG) Localizar e respeitar os diversos espaços de convivência, especialmente aqueles no entorno da escola, que estão a serviço das pessoas.	Alimentos sagrados

2º BIMESTRE

UNIDADE TEMÁTICA	HABILIDADE	OBJETOS DE CONHECIMENTO
Identities e Alteridades	(EF02ER02X) Identificar e respeitar costumes, crenças e formas diversas de viver em variados ambientes de convivência, com colegas, familiares, pessoas idosas, etc.	O eu, a família e o ambiente de convivência
	(EF02ER06MG) Desenvolver atitudes de cooperação, cuidado e preservação dos ambientes sociais, culturais e naturais de convivência, locais e regionais.	Alimentos sagrados
	(EF02ER03X) Identificar e preservar as diferentes formas de registro das memórias pessoais, familiares, escolares (fotos, músicas, narrativas, álbuns...) e coletivas.	Memórias e símbolos

PLANO DE CURSO

ÁREA DE CONHECIMENTO: Ciências Humanas	ANO DE ESCOLARIDADE: 2º Ano – Ensino Fundamental	ANO LETIVO: 2022
COMPONENTE CURRICULAR: Ensino Religioso		

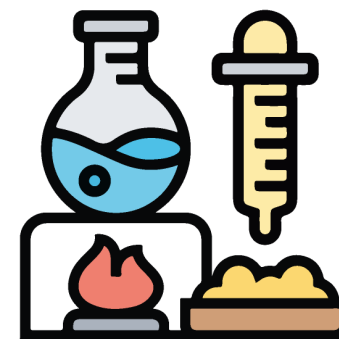
3º BIMESTRE

UNIDADE TEMÁTICA	HABILIDADE	OBJETOS DE CONHECIMENTO
Identities e Alteridades	(EF02ER04X) Identificar os sinais e símbolos, antigos e novos, presentes nos variados espaços de convivência.	Memórias e símbolos
	(EF02ER05) Identificar, distinguir e respeitar símbolos religiosos de distintas manifestações, tradições e instituições religiosas.	Símbolos religiosos
	(EF02ER07MG) Descrever o significado dos símbolos religiosos de pessoas e grupos em sua diversidade, começando pela sua realidade e dos colegas.	Alimentos sagrados

4º BIMESTRE

UNIDADE TEMÁTICA	HABILIDADE	OBJETOS DE CONHECIMENTO
Manifestações Culturais e Religiosas	(EF02ER08MG) Reconhecer o valor dos alimentos, os hábitos, usos e costumes alimentares, a diversidade de culinárias (locais e regionais) e a importância de não desperdiçar alimento.	Alimentos sagrados
	(EF02ER06) Exemplificar alimentos considerados sagrados por diferentes culturas, tradições e expressões religiosas.	
	(EF02ER07X) Identificar e respeitar os significados atribuídos a alimentos em diferentes manifestações culturais e tradições religiosas.	

CIÊNCIAS



PLANO DE CURSO

ÁREA DE CONHECIMENTO:	<i>Ciências da Natureza</i>	ANO DE ESCOLARIDADE:	
COMPONENTE CURRICULAR:	Ciências	2º Ano – Ensino Fundamental	ANO LETIVO:
			2022

1º BIMESTRE

UNIDADE TEMÁTICA	HABILIDADE	OBJETOS DE CONHECIMENTO
<i>Matéria e energia</i>	(EF02CI01) Identificar de que materiais (metais, madeira, vidro etc.) são feitos os objetos que fazem parte da vida cotidiana, como esses objetos são utilizados e com quais materiais eram produzidos no passado, sua importância da reutilização como forma de reciclagem.	Propriedades e usos dos materiais. Prevenção de acidentes domésticos.
	(EF02CI02X) Propor o uso de diferentes materiais para a construção de objetos de uso cotidiano, tendo em vista algumas propriedades desses materiais (flexibilidade, dureza, transparência etc.) e a capacidade de reaproveitá-los.	
	(EF02CI03) Discutir os cuidados necessários à prevenção de acidentes domésticos (objetos cortantes e inflamáveis, eletricidade, produtos de limpeza, medicamentos etc.).	

PLANO DE CURSO

ÁREA DE CONHECIMENTO:	<i>Ciências da Natureza</i>	ANO DE ESCOLARIDADE:	
COMPONENTE CURRICULAR:	Ciências	2º Ano – Ensino Fundamental	ANO LETIVO:
			2022

2º BIMESTRE

UNIDADE TEMÁTICA	HABILIDADE	OBJETOS DE CONHECIMENTO
Vida e evolução	(EF02CI04) Descrever características de plantas e animais (tamanho, forma, cor, fase da vida, local onde se desenvolvem etc.) que fazem parte de seu cotidiano e relacioná-las ao ambiente em que eles vivem.	Seres vivos no ambiente Plantas
	(EF02CI05X) Investigar e reconhecer a importância da água e da luz para a manutenção da vida de plantas em geral e do meio ambiente.	
	(EF02CI06A) Identificar as principais partes de uma planta (raiz, caule, folhas, flores e frutos) e a função desempenhada por cada uma delas.	Corpo Humano Respeito à diversidade

PLANO DE CURSO

ÁREA DE CONHECIMENTO: Ciências da Natureza	ANO DE ESCOLARIDADE: 2º Ano – Ensino Fundamental	ANO LETIVO: 2022
COMPONENTE CURRICULAR: Ciências		

3º BIMESTRE

UNIDADE TEMÁTICA	HABILIDADE	OBJETOS DE CONHECIMENTO
Vida e evolução	(EF02CI06B) Analisar as relações entre as plantas, o ambiente e os demais seres vivos.	Corpo Humano Respeito à diversidade
Terra e Universo	(EF02CI07X). Descrever as posições do Sol em diversos horários do dia e associá-las ao tamanho da sombra projetada dos objetos presentes no ambiente escolar, em casa, nos parques, nas praças e etc.	Movimento aparente do Sol no céu O Sol como fonte de luz e calor

PLANO DE CURSO

ÁREA DE CONHECIMENTO:	<i>Ciências da Natureza</i>	ANO DE ESCOLARIDADE:	
COMPONENTE CURRICULAR:	Ciências	2º Ano – Ensino Fundamental	ANO LETIVO:
			2022

4º BIMESTRE

UNIDADE TEMÁTICA	HABILIDADE	OBJETOS DE CONHECIMENTO
Terra e Universo.	(EF02CI08) Comparar o efeito da radiação solar (aquecimento e reflexão) em diferentes tipos de superfície (água, areia, solo, superfícies escura, clara e metálica etc.).	Movimento aparente do Sol no céu O Sol como fonte de luz e calor
	(EF02CI02MG) Conhecer o efeito da radiação solar sobre as plantas, o ambiente e demais seres vivos, e sua interferência na saúde humana.	Efeitos da radiação solar sobre diferentes superfícies e nos seres vivos. Efeitos nocivos do Sol.
Ciência e tecnologia.	(EF02CI03MG) Compreender que o conhecimento científico causa impacto na vida em sociedade e no meio ambiente identificando benefícios, malefícios, vantagens e desvantagens do seu uso no cotidiano.	O Conhecimento Científico, sua importância e seus impactos na vida, na sociedade e no meio ambiente .